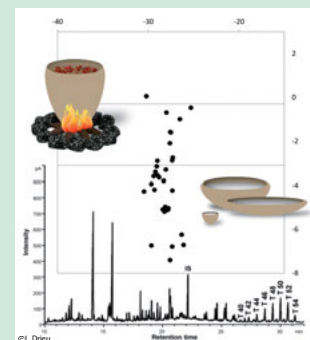


Au-delà des vestiges fauniques : les divers marqueurs de l'élevage en archéologie

Mercredi 28 Novembre 2018, 9h - 16h30
Saint-Jean d'Angély 3, Salle plate (031)



9h Accueil

9h15 Manon VUILLIEN, Lionel GOURICHON et Cédric LEPÈRE
Introduction

9h30 Mélanie LE COUÉDIC (Université de Pau et des Pays de l'Adour, CNRS, ITEM, Pau)
Des corrélats matériels aux partages de l'espace. Modélisation de parcours de troupeaux à partir de sources ethnographiques et historiques

10h15 Claire DELHON (Université Côte d'Azur, CNRS, CEPAM, Nice)
La chèvre et le chou : les végétaux dans l'élevage néolithique

11h Pause

11h15 Nicolas LAINÉ (Collège de France, CNRS, EHESS, LAS, Paris et IRASEC, Bangkok)
Repenser la domestication animale : les communautés homme-éléphant en Asie

12h Discussion

12h30 Déjeuner - Buffet offert par le CEPAM

14h15 Carlos TORNERO (IPHES, Tarragona)
Tracing life-stories from past herds: isotopic glints of light on pastoral herding systems

15h Léa DRIEU (BioArCh, Department of Archaeology, University of York)
Transformer, servir et consommer les graisses animales dans les céramiques : un exemple du Néolithique moyen bourguignon (Clairvaux XIV, Jura)

15h45 Discussion

